

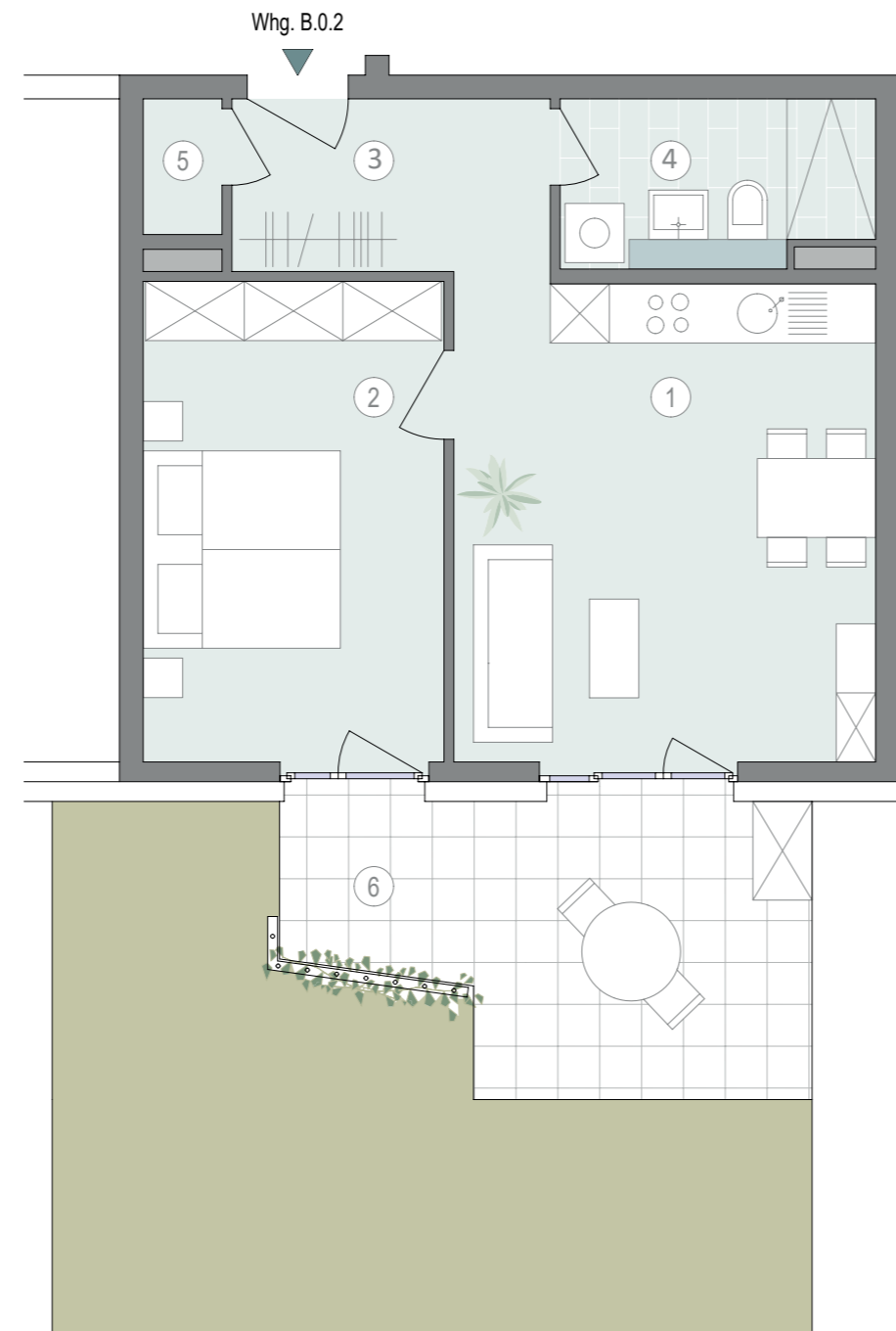
Mitte

MITTENDRIN. VERBUNDEN.
EPPELHEIM.

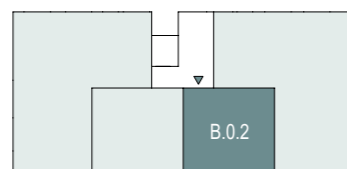
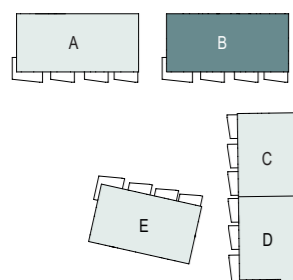
2-Zimmer-Wohnung EG

01. Wohnen Essen Kochen	20,71 m ²
02. Schlafen	14,73 m ²
03. Diele	5,60 m ²
04. Bad	5,18 m ²
05. Abstellraum	1,07 m ²
06. Terrasse (13,78 x 0,5)	6,89 m ²

Gesamtwohnfläche nach WoFIV 54,18 m²



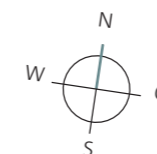
Haus B - Wohnung B.0.2



Maßstab 1 : 75



Maße sowie Verlegeart der Fliesen sind unverbindlich und können abweichen.



Ein Projekt der Quartier am Turm GmbH & Co. KG, ein gemeinsames Unternehmen der EPPL GmbH und CONCEPTPLAN GmbH.

EPPL