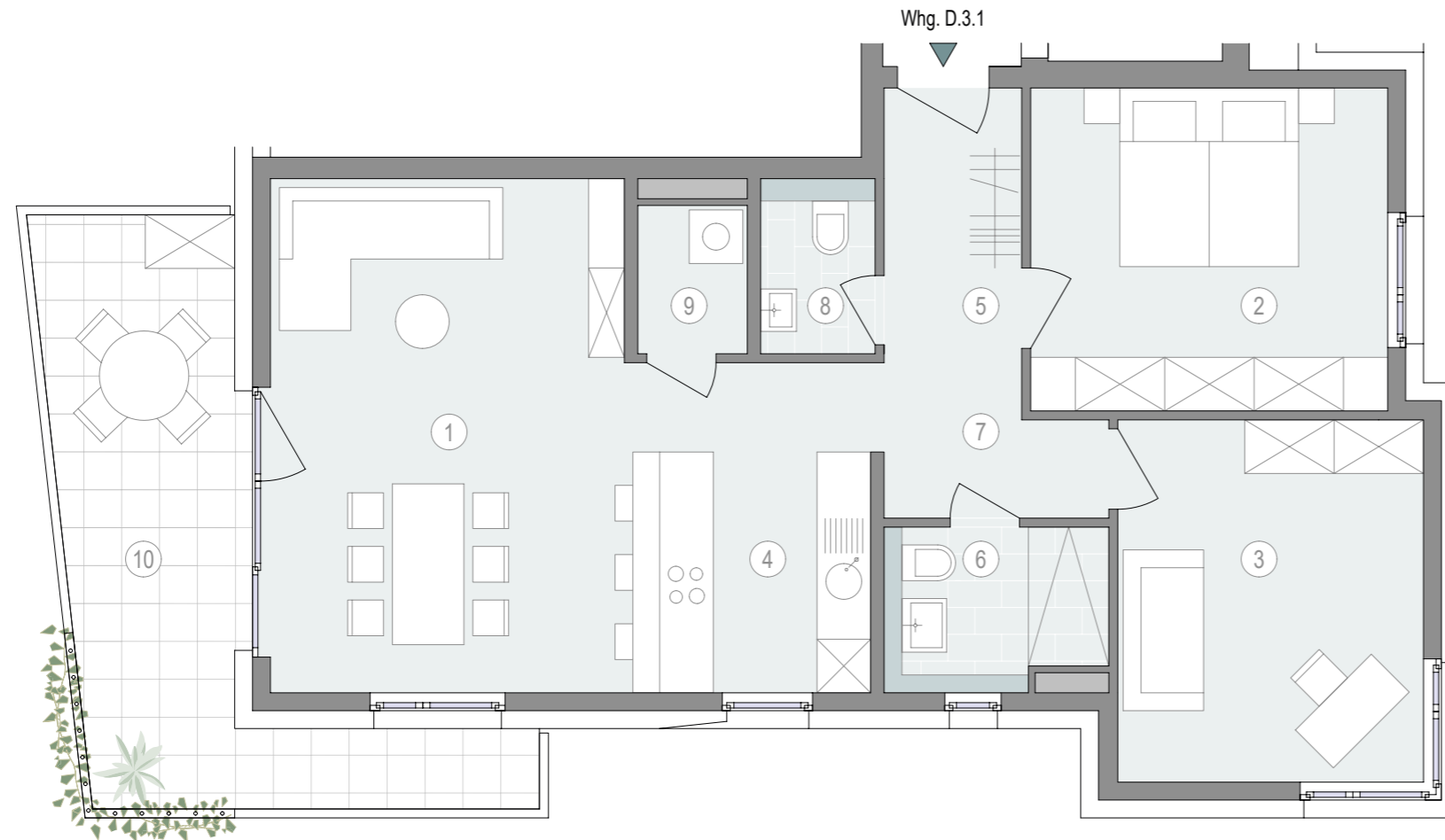


# MITTE

MITTENDRIN. VERBUNDEN.  
EPPELHEIM.

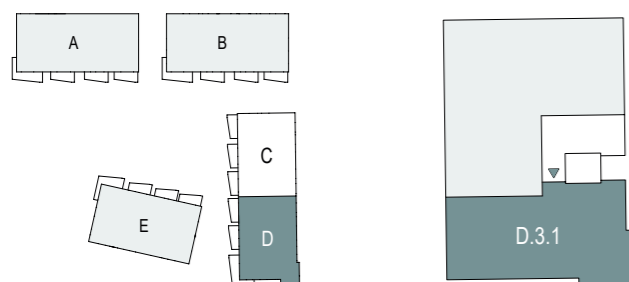


## 3-Zimmer-Wohnung 3. OG

01. Wohnen   Essen	22,59 m <sup>2</sup>
02. Schlafen	14,33 m <sup>2</sup>
03. Zimmer	13,76 m <sup>2</sup>
04. Kochen	10,14 m <sup>2</sup>
05. Diele	4,71 m <sup>2</sup>
06. Bad	4,37 m <sup>2</sup>
07. Flur	3,90 m <sup>2</sup>
08. WC	2,49 m <sup>2</sup>
09. Abstellraum	2,03 m <sup>2</sup>
10. Balkon (16,10 x 0,5)	8,05 m <sup>2</sup>

Gesamtwohnfläche nach WoFIV 86,37 m<sup>2</sup>

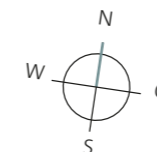
## Haus D - Wohnung D.3.1



Maßstab 1 : 75



Maße sowie Verlegeart der Fliesen sind unverbindlich und können abweichen.



Ein Projekt der Quartier am Turm GmbH & Co. KG, ein gemeinsames Unternehmen der EPPLÉ GmbH und CONCEPTPLAN GmbH.

**EPPLÉ**